

アーバン SUV 専用タイヤ「TRANPATH *SU Sports*」新発売

- 街を、ハイウェイを、鮮やかにクルーズする SUV たちへ -

東洋ゴム工業株式会社(社長:片岡善雄)は、SUV(スポーツ・ユーティリティ・ビークル)市場におけるオンロード重視/都市型「アーバン」ユースをターゲットとした新商品「TRANPATH *SU Sports*」(トランパス エスユー スポーツ)シリーズを、平成14年7月1日より全国で発売を開始します。

発売サイズは、40シリーズが 245/40R20 95W の1サイズ。50/55シリーズが 245/50R18 100V、285/55R18 113V の2サイズ。60シリーズが 215/60R16 95H ~ 285/60R17 114V の4サイズ。65シリーズが 215/65R16 98S の1サイズ。70シリーズが 205/70R15 95H ~ 275/70R16 114H の6サイズ。80シリーズが 175/80R16 91S の1サイズ。合計15サイズで、価格はオープン価格です。

RV(レクリエショナルビークル)マーケットにおける、いわゆる4駆と呼ばれる車両とその使われ方の変遷をみてみますと、大きな流れとして、ジープやトラックから派生したCCV(クロスカントリービークル)から、乗用車から派生したSUV(スポーツ・ユーティリティ・ビークル)へと変化を遂げ、一方では「アウトドア・オフロード志向」から「街乗り中心」へと、車両と使い方が互いに影響を与えながら大きく変化を遂げています。

弊社では、これらの変化に応えて「街乗り4駆専用」をコンセプトとして「TRANPATH *S/U* (トランパス エスユー)」を平成9年より発売し、お蔭様で好評を得ておりますが、セダンからSUVへの乗り換えや大衆化が進み、よりオンロードでの使用比率が高まると共に、タイヤに求められる要求もより多様化してまいりました。

今回の新商品「TRANPATH *SU Sports*」(トランパス エスユー スポーツ)は、オフロードの走破性ではなく、都市でのオンロード性能をより上質に、街・ハイウェイでより洗練された走りを求めるクルマとユーザーに向けて、「アーバンSUV専用タイヤ」をコンセプトとして開発しました。

1. TRANPATH *SU Sports* の 主な商品特徴

<アーバンSUVに求められる、4つの高性能を追求しました。>

静かで快適な乗り心地

高いクルージング性能

強力なウェット性能

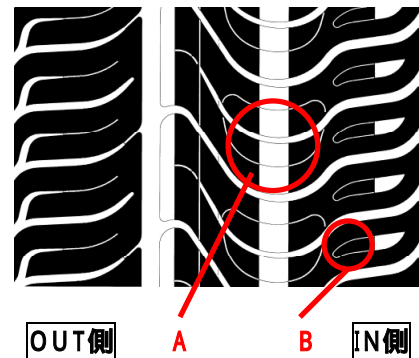
優れた耐摩耗性

非対称パターン

アウト側の高剛性ブロックで旋回時の安定感を確保し、イン側のショルダーブロックでは剛性と居住性の両立を図っています。また、センター部はハンドリングに確かな手応えをもたらす高剛性ブロックと、細分化によって静粛性を追求したブロックを組み合わせています。

A. 「サークルサイブ」&「溝底サイブ」

ユニークな楕円形のサイブを、ブロックから溝底にも横断させてブロック剛性の最適化を図り、パターンノイズを抑えます。

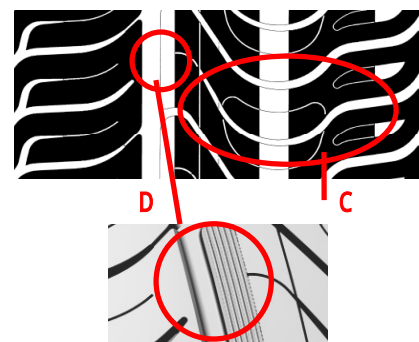


B. 「ヘアピンサイブ」

イン側のショルダーブロックには、ヘアピン形の小さなサイブを配置して、快適な居住性を追求しました。

C. 「ウェーブスリット」&「溝底スリット」

センターブロックとイン側ブロックの溝底まで連続的に入ったスリットにより、ウェット性能をさらに強化しています。



D. 「ブロック壁面グループ」

センターブロックのアウト側壁面に設けたグループが、摩耗時には次々とエッジ効果を発揮します。
また、非対称の溝形状により剛性と排水性も確保します。

E. 「サイレンサーリング」

タイヤの両サイドを取り巻くリングで、その切れ目を内外でずらして配置し、路面から伝わる振動を効果的に抑え、ロードノイズを低減します。



構造

A.「スパイラル補強プライ」

高速走行時の耐久性向上、及び高荷重時の安定性に効果を発揮します。

B.「ハイトーンアッププライ」&「ハイファイラー」

ビート部からサイド部にかけての剛性を高め、ハンドリング性能を向上させます。

ゴム配合

A.「シリカ」配合

微小変形でのエネルギーロスが大きく、燃費性を損なわずにWET性能を向上させました。

B.「超耐摩耗性SBR」配合

摩耗に強い分子構造を持ち、耐久性・耐摩耗性が高まりました。

C.「エアキープライナー」

タイヤの内側のインナーライナーに、空気を抜けにくくする新しい配合物を採用し、空気圧の低下を抑えました。

外観デザイン

A.トレッド部



[OUT側]

[IN側]

B.サイド部



[OUT側]

2. 発売サイズ

ASPECT RATIO 40		
245	/ 40R20	95W

ASPECT RATIO 50		
245	/ 50R18	100V

ASPECT RATIO 55		
285	/ 55R18	113V

ASPECT RATIO 60		
215	/ 60R16	95H
235	/ 60R16	100H
225	/ 60R17	99H
285	/ 60R17	114V

ASPECT RATIO 65		
215	/ 65R16	98S

ASPECT RATIO 70		
205	/ 70R15	95S
235	/ 70R15	103S
265	/ 70R15	110H
215	/ 70R16	99H
265	/ 70R16	112H
275	/ 70R16	114H

ASPECT RATIO 80		
175	/ 80R16	91S

3. 発売日

2002年 7月 1日

以上



アーバンSUV専用タイヤ

TRANPATH
SUV Sports