

「快適空間専用タイヤ」 TRANSAS TEO 新発売

- 「環境と安全」をテーマに、クルマに・街に・地球に「快適空間」を提供します -

東洋ゴム工業株式会社（社長：片山松造）は、「快適性・安全性・エコ」をベネフィットにした「快適空間専用タイヤ」TRANSAS TEO（トランス テオ）80～60シリーズを、平成14年1月1日より順次 全国で発売します。

発売サイズは、80シリーズが145/80R13～185/80R14の4サイズ。70シリーズが145/70R12～205/70R15の10サイズ。65シリーズが145/65R13～205/65R16の11サイズ。60シリーズが175/60R14～215/60R15の6サイズで、合計31サイズ。価格はオープン価格です。

近年のタイヤマーケットでは、「走りの基本性能」は当然の事ながら「トータルバランス」が大きく求められてきています。また静かで快適な車内だけでなく、雨でもしっかり止まる安全性、低燃費かつロングライフで地球に優しいといった、「軽快に走る・走りが楽しい」+「快適・安全・エコ」という考えが主流を占めてきました。

当社は、好評を得ておりますRV向け商品「TRANPATH（トランパス）」シリーズを筆頭に、クルマのタイプ・走行ステージ・走りのテイストなどから、最も“ぴったりとマッチした”タイヤを選べるようにと「専用タイヤ発想」での商品ラインナップを展開しておりますが、今回の新商品「TRANSAS TEO」はクルマの形に関わらずドライバーやパッセンジャーは無論のこと、クルマ・街・地球にも快適空間を提供する「快適空間専用タイヤ」としてご提案させていただきます。

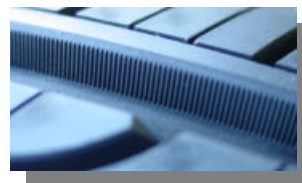
なお研究開発過程では、コンピューターシミュレーションを駆使した新タイヤ設計基盤技術「T mode（ティモード）」を採用しております。また「TEO」のネーミングは、ラテン語での「地球」を意とする「テラ」を語源としており、「環境と安全」を企業テーマとする当社の思いが込められています。さらに「環境」を意識した商品である事を表わす為、タイヤのサイド部には当社制定のエコマークも付けております。

1. 「TRANSAS TEO」の主な特徴

ノイズを抑えて静かな走り！... だから、クルマに「快適空間！」

A : 「サイレントウォール」 (特許出願中)

ストレート面3本溝の側面に「細かい縦溝模様」を設けて空気の流れを制し、「ヒュー」という耳障りな「高周波ノイズ」を低減します。



B : 「サイレンサーリング」 (特許出願中)

両サイドのバットレス部に環状にデザインされたブロックを配する事により、タイヤの振動を抑え、「ロードノイズ」を低減します。



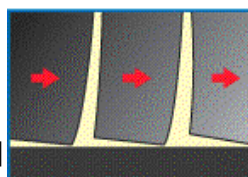
C : 「マルチウェーブサイプ」 (特許出願中)

ショルダー部サイプの内部断面部に、凸凹を設ける事によりサイプの倒れ込みを防ぎ、偏摩耗を抑えて摩耗末期まで「パターンノイズ」を低減します。

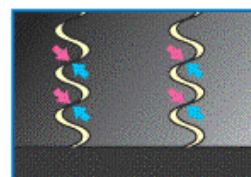


[断面写真]

[イメージ図]



<従来サイプ>



<マルチウェーブサイプ>

ウェット路面でもしっかり止まる！... だから、街に「快適空間！」

D : 「ストレート3本溝+S字スリット」

ワイドな3本のストレート溝とセンター両側にあるS字スリットにより、排水効果とハイドロプレーニング性能を高めました。



E : 「シリカ配合コンパウンド」

シリカ配合は、低温でも柔軟で路面への接地性に優れ、ウェット路面でもしっかりグリップします。

C : 「マルチウェーブサイプ」 (特許出願中)

ショルダー部サイプの内部断面部に、凸凹を設ける事によりブロック剛性が向上し、ウェット路面でも高い接地性能を発揮し、制動性能を向上させます。

低燃費とロングライフで長持ち！... だから、地球に「快適空間！」

F : 「超耐摩耗SBR」

ゴムの分子を長く保ち、さらに分子中に耐摩耗向上成分を導入する事により耐摩耗性が向上し、ロングライフを実現しました。

E : 「シリカ配合コンパウンド」

シリカ配合は、シリカとゴム分子が化学的に結合している為に発熱が低く、転がり抵抗を低減して低燃費に貢献します。

C : 「マルチウェーブサイプ」 (特許出願中)

ショルダー部サイプの内部断面部に、凸凹を設ける事によりサイプの倒れ込みを防ぎ、偏摩耗を抑えて長持ちさせロングライフを実現しました。

タイヤ空気圧低下を抑える「エアキープライナー」採用

タイヤ内側のインナーライナーに、空気透過を抑制する新材料を配合する事により耐空気透過性を向上し、空気圧の低下を抑えています。

【 TRANSAS TEO パターン機能 】



A : 「サイレントウォール」(特許出願中)

D : 「ストレート3本溝」

B : 「サイレンサーリング」(特許出願中)

C : 「マルチウェーブサイプ」(特許出願中)

D : 「S字スリット」

2. 発売サイズ

ASPECT RATIO 65	ASPECT RATIO 70	ASPECT RATIO 60
145/65R13 69S	145/70R12 69S	* 175/60R14 79H
155/65R13 73S	155/70R12 73S	* 185/60R14 82H
165/65R13 77S	155/70R13 75S	* 195/60R14 86H
175/65R14 82S	165/70R13 79S	* 195/60R15 88H
185/65R14 86S	175/70R13 82S	* 205/60R15 91H
195/65R14 89S	185/70R13 86S	* 215/60R15 94H
185/65R15 88S	175/70R14 84S	
195/65R15 91H	185/70R14 88S	ASPECT RATIO 80
205/65R15 94H	195/70R14 91S	* 145/80R13 75S
215/65R15 96H	205/70R15 95S	* 155/80R13 79S
205/65R16 95H		* 165/80R13 83S
		* 185/80R14 91S

3. 発売日

2002年1月1日（上記*印は3月発売予定）

以上



クルマに、街に、地球に、

「快適空間専用タイヤ」

