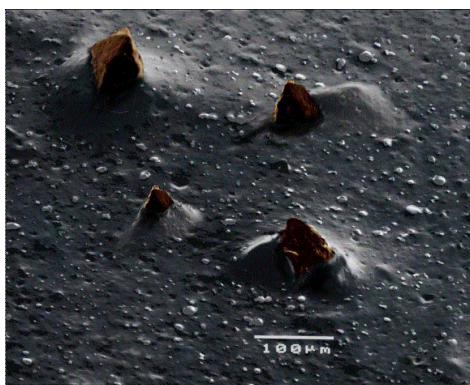


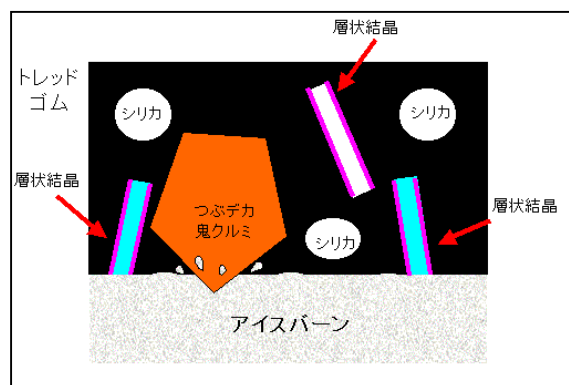
1. **OBSERVE GARIT KX の主な特徴**

クルミ入りでお馴染み！ 吸水・密着・ひっかき効果の「吸水結晶ゴム」

トレッドコンパウンドに新たに採用した「吸水結晶ゴム」は、すべりの原因であるミクロの水膜を、配合された層状結晶により「吸水」し、柔らかさを保つシリカの配合で「氷面に密着」させ、さらに、つぶデカ鬼クルミで優れた「ひっかき効果」を発揮して、アイス路面をしっかりとグリップします。



[顕微鏡写真]

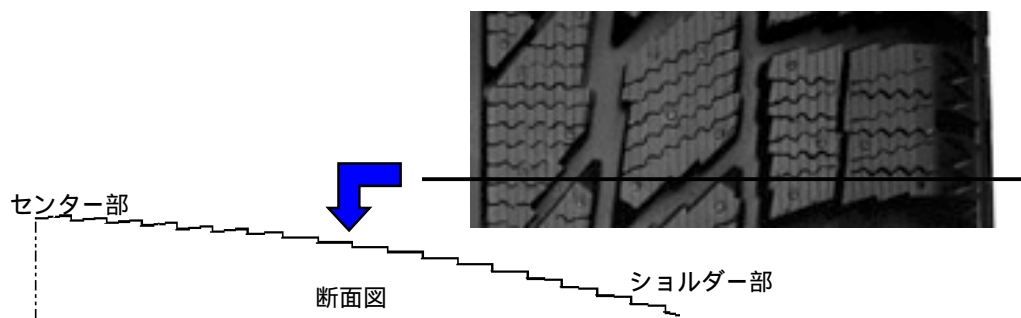


[CGイメージ図]

* 写真・図 共、説明の為に着色しています

新品時から高いアイス性能を発揮する「ファーストエッジ加工」

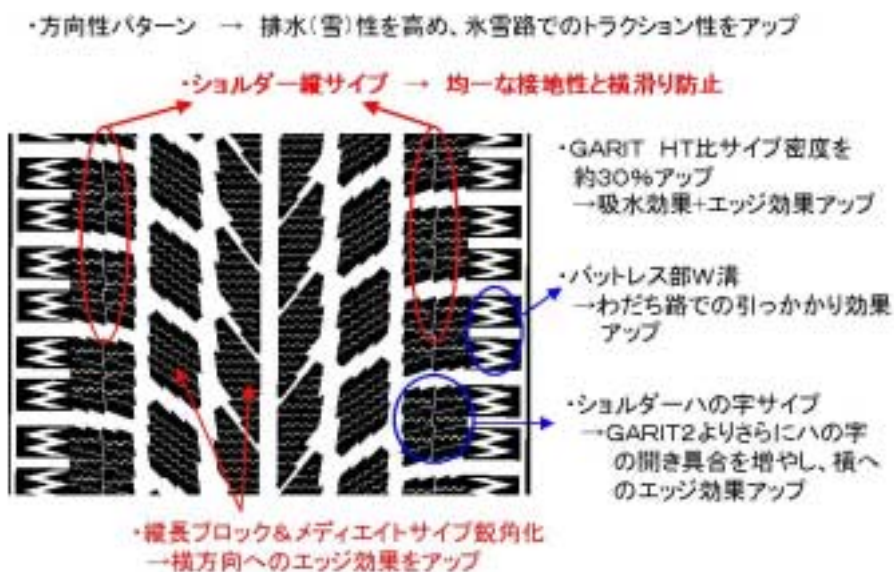
接地面に対し周方向にセンターからショルダーにかけて、階段状に細かなエッジを刻んでおり、新品時より高いアイス性能を発揮します。



サイブ密度約30%アップ と ショルダー縦サイブ採用の「方向性パターン」

「ショルダー縦サイブ」「ショルダーハの字サイブ」で、エッジ効果を高めて横滑りを防止し、「方向性パターン」で、冰雪路でのトラクションをアップしています。

【 パターン解説 】



2 . 発売サイズ

【 40・45・50 シリーズ 】

255/40R17 94Q
215/45R17 87Q
225/45R17 90Q
235/45R17 93Q
205/50R16 87Q
225/50R16 92Q
215/50R17 91Q
225/50R17 94Q

【 55 シリーズ 】

155/55R14 69Q
165/55R14 72Q
195/55R15 84Q
205/55R15 87Q
205/55R16 89Q
215/55R16 91Q
225/55R16 94Q
* 215/55R17 93Q
225/55R17 95Q

3 . 発売日

2001年 8月 1日 (*印のみ 10月)

以上