

## 02 成長戦略



## 新技術体系「THiiiNK\*」による高付加価値商品の開発加速



WLTR	UHP	TBR
		
高機能 独自デザイン	高機能 技術革新	独自技術 進化
開発期間50%短縮 (2025→2030年)		

## 加工技術を強化し、欧州向け商品競争力を向上、グローバルへ技術を展開する



北米 R&D



セルビア R&D



日本 R&D

顧客志向商品開発拠点

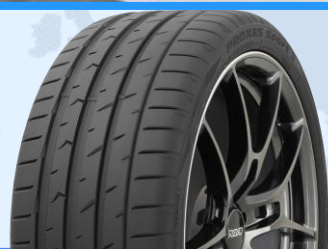
ドイツR&D機能を移管

加工開発専門拠点

研究・開発 全機能保有拠点

- 最先端原材料
- 材料分析
- 高性能タイヤ開発

- 加工技術
- 押出技術
- 生産性向上

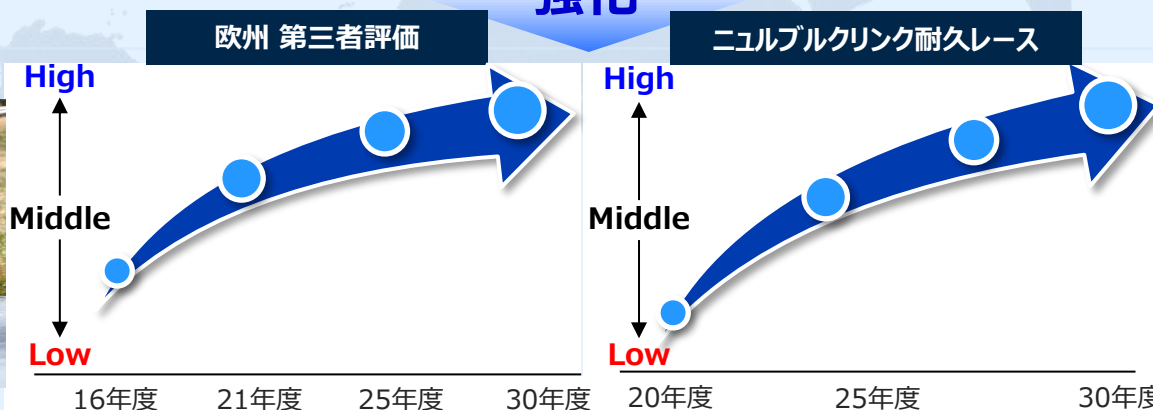


**PROXES**

強化

**OPEN COUNTRY** 進化

NCP\* 独自技術進化



「PROXES」ブランドを欧州で鍛え上げ、グローバルに展開

欧州

UHP



PROXES  
ブランド

米国

WLTR




OPEN COUNTRY  
ブランド

OPEN COUNTRYとPROXESの  
2ブランドを世界展開



当社の強みを磨き上げ、WLTR市場での更なる拡販を実現

**中計'26の施策**

  
WLTR販売数量  
**+10% 以上**  
(25年度比)

**WLTR拡販**

**2トップブランド戦略**

**熱狂的ファン層の拡大**

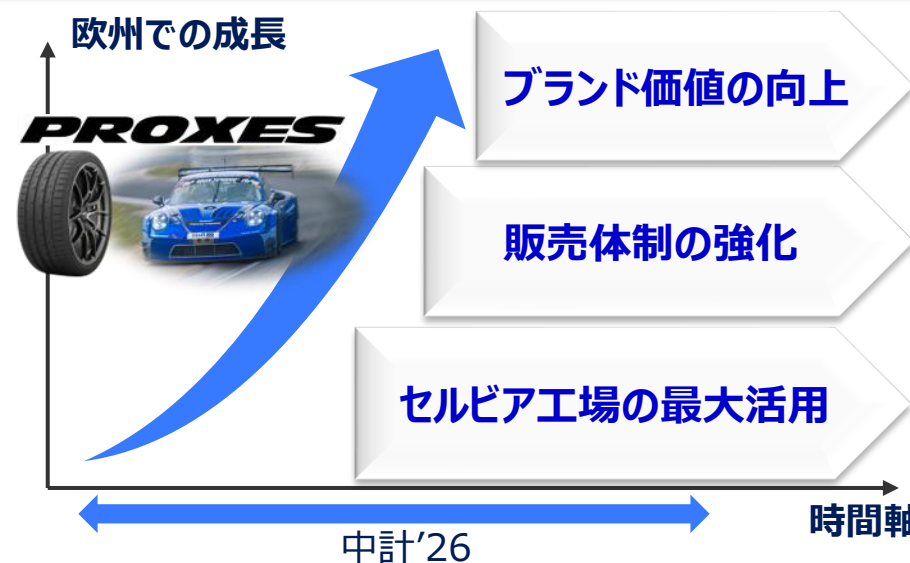
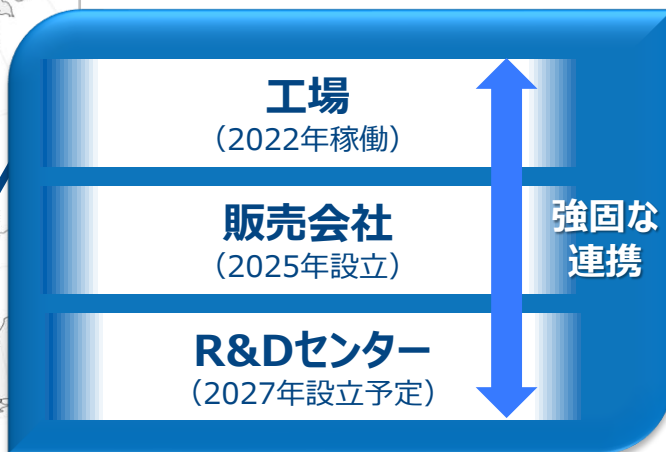
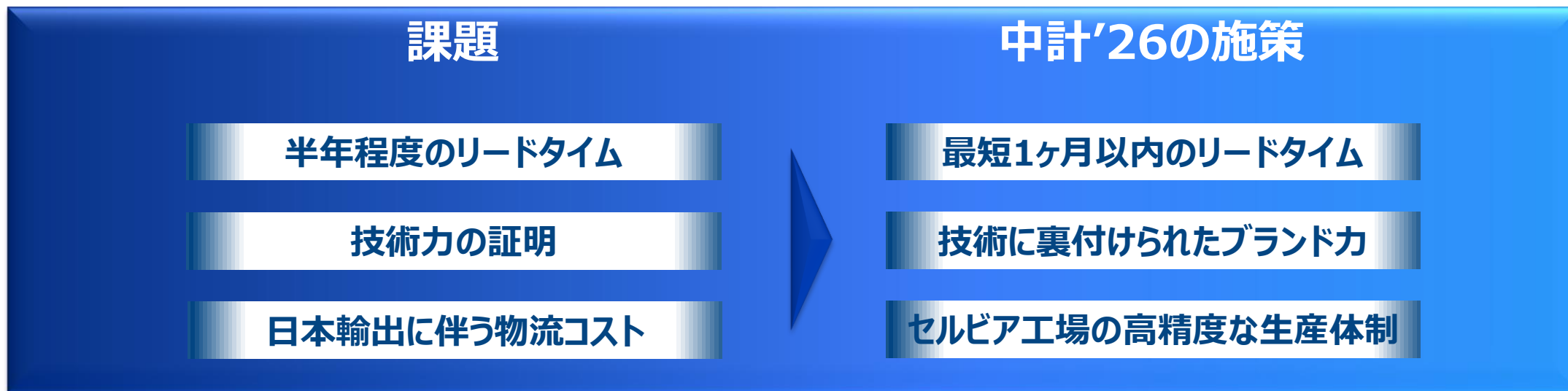
**米国工場増産**

**デザインと性能の高次元両立**

**TBR増産/拡販**



生産・販売・R&D機能をセルビアに集約、「PROXES」を核とした地産地消体制を確立する



筋肉質な利益創出体質の構築 (日本)

マレーシア工場起点の地産地消推進 (アジア)



PROXES OPEN COUNTRY

## 既存工場のベストプラクティスを新工場へ反映



# ***TOYO TIRES***

本資料に掲載されている業績予想や計画などの将来にわたる部分については、現時点で入手された情報に基づき判断したものであり、潜在的なリスクや不確実性が含まれております。  
従いまして、実際の業績は、さまざまな要因により、これらの業績予想とは異なることがありますことを十分にご認識の上、ご活用下さい。